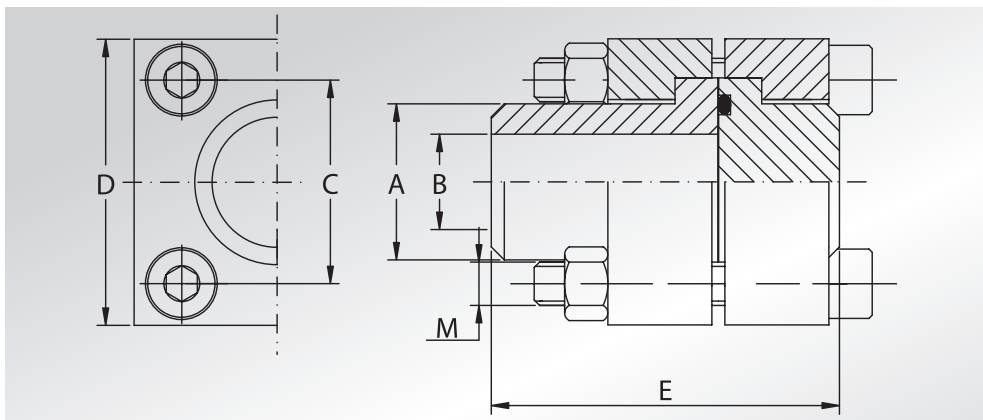




**DOPPIE FLANGE CETOP
CON CODOLO CIECO
E CONTROCODOLO
A SALDARE DI TESTA
E SET VITI METRICHE**

**CETOP DOUBLE FLANGES
WITH BLIND ADAPTER
AND WELD ON ADAPTER
WITHOUT O-RING SEAT AND
METRIC SCREWS SET**



Pressione max di esercizio raccomandata Bar	Grandezza	Tipo	Dimensioni						Or tipo	Peso Kg
Maximum recommended working pressure Bar	Size	Type	Dimensions						Or type	Weight Kg
			A	B	C	D	E	M		

SERIE 250

250	3/8"	DCET38C250	18	12,5	24,7	40	45	M6x45	3068	0,42
250	1/2"	DCET12C250	22	15	29,7	45	46	M8x45	4075	0,52
250	3/4"	DCET34C250	28	20	35,3	50	52	M8x45	4100	0,68
250	1"	DCET1C250	35	25	43,8	65	59	M10x50	4131	1,30
250	1"1/4	DCET114C250	43	32	51,6	75	68	M12x60	4150	1,98
250	1"1/2	DCET112C250	50	38	60,0	85	76	M14x70	4187	2,78
250	2"	DCET2C250	62	47	69,4	100	91	M16x90	4225	4,67
250	2"1/2	DCET212C250	76	58	83,4	120	107	M20x100	4275	7,96
250	3"	DCET3C250	90	70	102,5	140	122	M20x110	4337	11,80
250	3"1/2	DCET312C250	102	80	102,5	140	144	M20x130	4337	14,10
250	4"	DCET4C250	114	90	113,2	160	167	M24x160	4387	21,60
250	4"	DCET4C250 OR6387	114	90	113,2	160	167	M24x160	6387	21,60

SERIE 400

400	3/8"	DCET38C400	18	11	24,7	40	52	M6x45	3068	0,47
400	1/2"	DCET12C400	22	14	29,7	45	59	M8x50	4075	0,63
400	3/4"	DCET34C400	28	18	35,3	50	66	M8x60	4100	0,90
400	1"	DCET1C400	35	22	43,8	65	75	M10x70	4131	1,73
400	1"1/4	DCET114C400	44	29	51,6	75	86	M12x80	4150	2,62
400	1"1/2	DCET112C400	51	35	60,0	85	93	M14x90	4187	3,76
400	2"	DCET2C400	61	43	69,4	100	112	M16x110	4225	6,40
400	2"1/2	DCET212C400	80	53	83,4	120	127	M20x120	4275	10,50
400	2"1/2	DCET212C400 OR6275	80	53	83,4	120	127	M20x120	6275	10,50
400	3"	DCET3C400	90	58	102,5	140	144	M20x130	4275	16,40
400	3"	DCET3C400 OR6300	90	58	102,5	140	144	M20x130	6300	16,40
400	3"1/2	DCET312C400	102	63	102,5	140	144	M20x130	4275	16,70
400	4"	DCET4C400	114	74	113,2	160	167	M24x160	4337	25,00
400	4"	DCET4C400 OR6350	114	74	113,2	160	167	M24x160	6350	25,00

La pressione di esercizio massima raccomandata si basa sulla flangia.

La massima pressione di lavoro del sistema è determinata dallo spessore e dal tipo di materiale del tubo utilizzato.

The maximum recommended working pressure is based on the flange.

The working pressure of the system is determined by the thickness and the steel quality of the pipe.

DESIGNAZIONE PER ORDINE DESIGNATION FOR ORDER	Materiale / Material	
	S355 / A105 o similare (or similar)	S355 / AISI316L
2 Flange cetop (S355) - 1 Codolo cieco con sede o-ring (A105 / AISI316L) - 1 Codolo a saldare di testa senza sede o-ring (A105 / AISI316L) - 4 Viti TCE - 8 Grower - 4 Dadi - 1 O-ring	DCET...C...	DCETX...C...
2 Cetop flanges (S355) - 1 Blind adapter with o-ring groove (A105 / AISI316L) - 1 Weld on adapter without o-ring groove (A105 - AISI316L) - 4 TCE screws - 8 Growers - 4 Nuts - 1 O-Ring		

NOTE / NOTES

A richiesta possibilità di avere anche le flangie cetop in AISI316L

On request we can supply also the cetop flanges in AISI316L